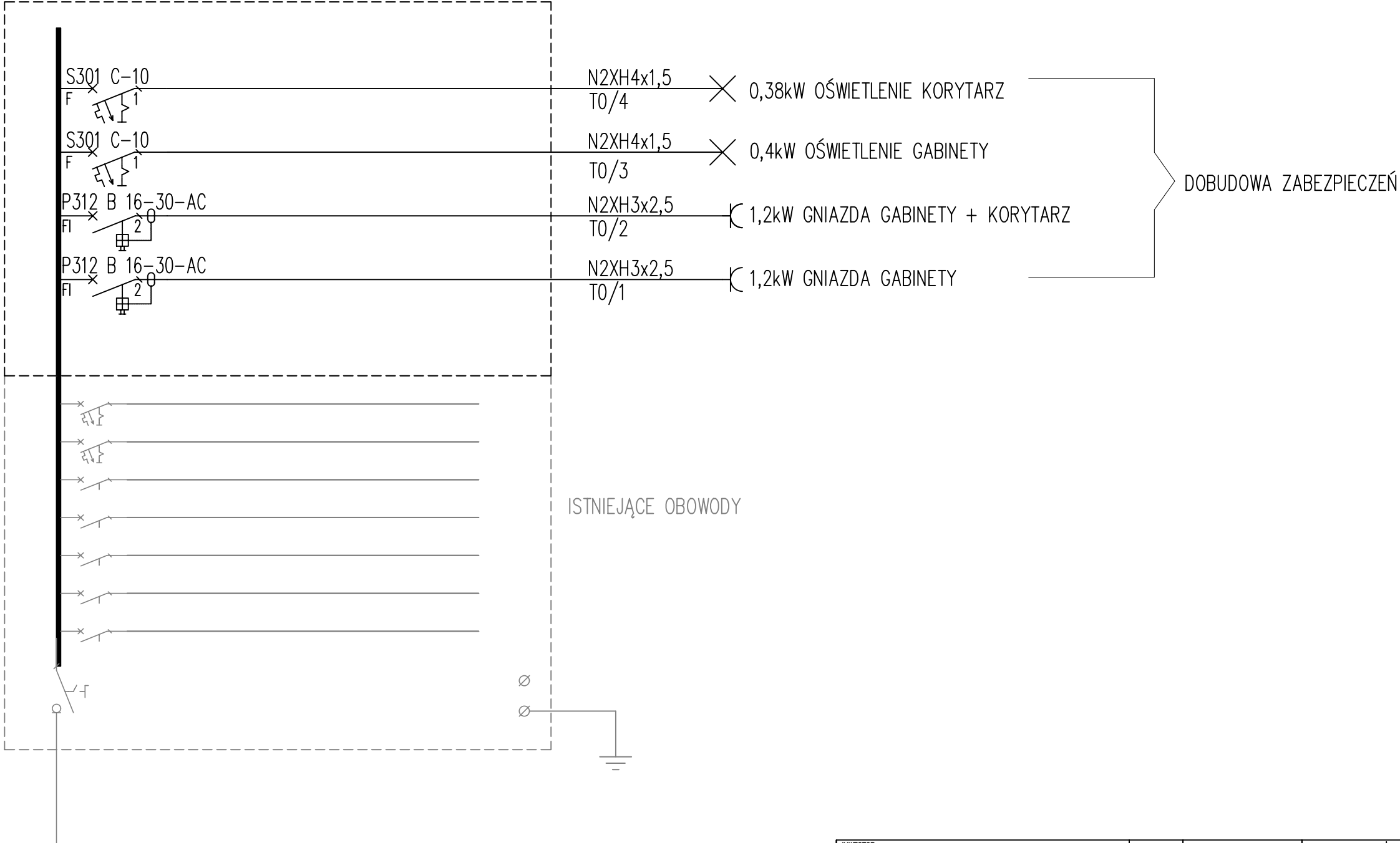


ISTNIEJĄCA ROZDZIELNICA



INWESTOR	GMINA CZCHÓW RYNEK 12 32-860 CZCHÓW	FUNKCJA	NAZWISKO	NR UPRAW.	PODPIS
		Projektował	mgr inż. JANUSZ SZCZYPKA	MAP/0327/PWOE/12	
ADAPTACJA - REMONT POMIESZCZEN NA POTRZEBY TRZECH GABINETÓW SPECJALISTYCZNYCH I TOALETY DLA OSÓB Z NIEPEŁNOSPRAWNOŚCIAMI ORAZ MODERNIZACJA CIĄGU KOMUNIKACYJNEGO W BUDYNKU ZESPOŁU SZKOŁY I PRZEDSZKOLA W JURKOWIE ETAP I obr. 0004 Jurków, gmina Czchów, dz. nr ewid. 352		Opracował			
		Opracował			
		Sprawił	mgr inż. WOJCIECH ADACH	MAP/0048/PWBE/15	
BRANŻA	ELEKTRYCZNA	Stadium	PROJEKT		
TREŚĆ RYSUNKU	SCHEMAT ELEKTRYCZNY	Data	LISTOPAD 2025	oznaczenie branży	nr rysunku
		Skala	---	E	E-01



BOŃCZA

S T U D I O

SIERCZA 344 . 32-020 WIELICZKA